



# WITZENBERG NUUS

Municipality • Munisipaliteit • U Masipala Wase

'n Munisipaliteit wat omgee vir sy gemeenskap deur groei en geleenthede te skep!

Maart 2024

## Van die Burgemeester se Lessenaar

Goeie dag Almal

Wat 'n begin vir 2024! Die Raad is terug van reses, en Administrasie is aan die wiel om ons gemeenskap die beste te dien wat ons kan. Met die brande wat om ons, en die groter Wes-Kaap woed, vind ek ook myself in 'n warm stoel as die hoof van die uitvoerende raad. Maar wees verseker, ons sal enige uitdaging aanpak wat ons padlans kom. Dankie aan almal vir die ondersteuning tot dusver!

Ek wil graag al die leerders, onderwys- en ondersteuningspersoneel 'n voorspoedige akademiese jaar toewens. Baie geluk aan die klas van 2023, en ons wens hulle almal sterkte toe met hul toekomsplanne. Aan diegene wat 'n tweede kans nodig het om hul punte te verbeter, maak die meeste van die geleentheid.

Weens die voortslepende veldbrande wat in verskeie distrikte woed, het Anton Bredell, Wes-Kaapse minister van plaaslike regering, omgewingsake en ontwikkelingsbeplanning aangekondig dat die provinsiale regering (WKR) die nasionale rampbestuursentrum genader het om dit 'n ramp te verklaar. Indien toegestaan sal dit voorsiening maak vir groter samewerking en die beter benutting en vinniger aktivering van hulpbronne. Dankie aan al die rolspelers, lugondersteuning en grondspanne vir hul veerkragtigheid en harde werk, veral tydens hierdie uitdagende brandseisoen, en vir al die ruim skenkings.

Ek doen 'n beroep op almal om versigtig te wees in die uiterste temperature wat ons ervaar, gehidreer te bly en versigtig te wees in die natuur en rondom watermassas. Gebruik drinkwater spaarsamig en meld vermorsing aan by ons 24-uur beheerkamer: 023 316 2328/9.

Met groot toewyding en dissipline, en deur saam te werk, sal ons soveel meer bereik en die lewens van gemeenskappe verbeter. Ek sien met groot verwagting uit na 'n lang tyd van samewerking en positiewe groei en veranderings!



**Uitvoerende Burgemeester**  
**Rdl Trevor Abrahams**

**WITZENBERG**  
Municipality • Munisipaliteit • U Masipala Wase

**24-hr Beheerkamer:**  
**023 316 2328/9**

Alternatiewe selfoonnummers:  
Lyn A: 072 851 8294  
Lyn B: 072 852 2362

### NOODNOMMERS

#### WITZENBERG MUNISIPALITEIT

**023 316 1854** (Kantoorure)

#### 24-UUR NOODDIENSTE

##### BEHEERKAMER

**023 316 2328 / 9**



CERES: 023 316 8600/24



TULBAGH: 023 230 8100

PA HAMLET: 023 313 3133

WOLSELEY: 023 231 8000



CERES HOSPITAAL:

**023 316 9600**

AMBULANS:

**023 346 6000**



BRANDWEER:

**023 316 2328/9**

112 (van enige selfoon)



**Klas van 2023 se Toppresteerders toegeken** - Die Witzenberg Matriekfonds (WMF) het die afgelope vier jaar 'n aantal matrikulante van die Ceres-omgewing gehelp om verder te kan studeer. Onlangs is die topmatrieks in die Witzenberg, tydens 'n spesiale toekenningsseremonie wat in Ceres gehou is, gevier. Uitvoerende burgemeester, rdl Trevor Abrahams, sowel as die WKOD-kringbestuurder, me. J Harker, en me. P Dangala, 'n voormalige begunstigde, het 'n woord van motivering met die Klas van 2023, hul ouers en onderwysers wat die geleentheid bygewoon het, gedeel. Deur die jare het die beursfonds verdienstelike studente ondersteun met onder meer vervoer, kos, boeke en skootrekenaars. Die WMF is 'n geregistreerde nie-winsgewende organisasie en die skoolhoofde van die agt hoërskole dien in die bestuur. Individue en ondernemings kan aan die fonds skenk. Die bankbesonderhede: FNB Tjekrekening; Rekeningnaam: Witzenberg Matriekfonds; Rekeningnummer: 62590819565.

Vir munisipale nuus en inligting

'Like' ons op Facebook







## PREMIER, BURGEMEESTERS BESOEK BRAND-AREA BY KLUITJIESKRAAL

Die voortslepende vernietigende veldbrande wat sedert 22 Januarie 2024 in die Witzenberg en Kaapse Wynland voorkom, het tot dusver (einde Januarie) meer as 22 000 hektaar vernietig.

Die uitvoerende burgemeester van Witzenberg, Rdl Trevor Abrahams, het onlangs saam met die distriksburgemeester dr Elna von Schlicht, die Wes-Kaapse premier Alan Winde, en verskeie rolspelers die geaffecteerde gebiede besoek om die brandbestrydingsaktiwiteite en verwoesting as gevolg van die veelvuldige brande eerstehands te aanskou.

Die afvaardiging het ook die Insident Bestuur Pos (ICP) besoek en die operasionele span gekomplimenteer vir hul goeie werk in moeilike omstandighede, die lughulpbronne en grondspanne en alle ander rolspelers bedank vir hul toewyding en harde werk, asook bystand van die gemeenskappe en vir alle skenkings.

Ondanks verskeie brande wat steeds oor die Wes-Kaap-streek woed en brandbestrydingspogings, is die brandpunte nou meestal in die Kaapse Wynland-, Overberg- en Kaapse Metro-distrikte. Alhoewel veldbrande vernietigende uitwerking op mense se lewens, eiendom en diere kan hê, is dit ook belangrik vir plaaslike ekosisteme. Byvoorbeeld, die hitte wat deur brande gegenereer word, help sekere soorte fynbosplantaad om te ontkiem.

Die publiek moet daarop let dat veldbrande meer algemeen voorkom in die warm en droë somerseisoen en moeilik is om te beheer. Veldbrande (bosbrande) is brande binne en buite stedelike gebiede wat die potensiaal het om buite beheer te versprei. Die meeste veldbrande word deur mense gestig, in vergelyking met 'n klein hoeveelheid wat deur natuurlike gebeurtenisse soos weerlig begin kan word.

Vroeë brandwaarskuwings bly van uiterste belang om veldbrande vinnig onder beheer te bring. Die publiek word dus versoek om enige tekens van 'n moontlike veldbrand, by hul plaaslike brandweardiens aan te meld deur die Witzenberg 24-uur-beheerkamer by 023 316 2328/9 te skakel.



Foto's: NCC Wildfires en Leading Edge Aviation;  
Verskaf deur CWDM Brandweerbeamptes en verskeie grondspanne



## IMPLEMENTERING VAN DIE SKULD-INVORDERING- & KREDIETBEHEERBELEID

Opskorting of ont koppeling van die toevoer van elektrisiteit - Waar 'n huishoudelike verbruiker se elektrisiteitstoevoer opgeskort of ont koppel is, moet die volgende in plek wees voordat elektrisiteitsdienste heraan gesluit word:

### 1. Huishoudings

#### 1.1 Konvensionele meters:

1.1.1 Bedrag gelykstaande aan een maand se skuld moet betaal word;

1.1.2 'n Ooreenkoms moet aangegaan word vir die betaling van die uitstaande balans;

1.1.3 Indien 'n ooreenkoms nie aangegaan word nie, moet 'n bedrag gelykstaande aan twee maande skuld betaal word;

1.1.4 Indien daar reeds 'n ooreenkoms in plek is, die ooreenkoms bedrag wat agterstallig is, is betaalbaar tot 'n maksimum bedrag gelykstaande aan twee maande se skuld moet betaal word.

1.1.5 Die elektrisiteitsmeter sal met 'n voorafbetaalde meter vervang word indien die ooreenkoms nie nagekom word nie.

#### 1.2 Voorafbetalingmeters:

1.2.1 Bedrag gelykstaande aan een maand se skuld moet betaal word;

1.2.2 'n Ooreenkoms moet aangegaan word vir die betaling van die uitstaande balans;

1.2.3 Indien 'n ooreenkoms nie aangegaan word nie, moet 'n bedrag gelykstaande aan 1.5 maande skuld betaal word;

1.2.4 Indien daar reeds 'n ooreenkoms in plek is, die ooreenkoms bedrag wat agterstallig is, is betaalbaar tot 'n maksimum bedrag gelykstaande aan een maand skuld insluitend rente wat bykomend tot die bedrag genoem in 1.2.1.

1.2.5 'n Gedeelte van elektrisiteitaankope moet teen agterstallige skuld verreken word. (Addisioneel - 30%)

### 2. Deernishuishoudings:

2.1 Gedeelte van voorafbetaalde elektrisiteitsaankope moet teen agterstallige skuld verreken word. (Addisioneel - 30%)

2.2 Deernishuishoudings kan van konvensionele elektrisiteit na voorafbetaalde elektrisiteit verskuif word.

**Saam kan ons  
WATER BESPAAR!** 



**I AM RESPONSIBLE...**

**I PAY FOR MY MUNICIPAL SERVICES**

**DO THE RIGHT THING – PAY YOUR MUNICIPAL SERVICES**

**YOUR MUNICIPALITY NEEDS YOUR SUPPORT AS A RESPONSIBLE CITIZEN TO IMPROVE SERVICE DELIVERY.**

**#PAYINGISCARING**

**Batho Pele is a belief set that is used to improve service delivery in the public service.**

**In Sesotho it means "People First", an approach to get public servants committed to serving people and to find ways to improve service delivery.**

**BATHO PELE PRINCIPLES**

Consultation
Service Standards
Access
Courtesy
Information
Openness and transparency
Redress
Value for Money

**Theme: "Building a Professional Public Service for Inclusive Quality Service Delivery".**



**THUSONG SERVICES CENTRE**

**Do you know about Thusong Centres?**

They're one-stop shops that bring government services such as grants and other essential applications, closer to the people that need them most.



WITZENBERG: 023 3155017/21  
 sassa: 023 3485300/11, 023 3158003  
 social development: 023 3156855 / 023 8142740

Thusong Centre Coordinator  
 023 315 6240  
[arrie@witzenberg.gov.za](mailto:arrie@witzenberg.gov.za)

3 Panorama Rd,  
 Bella Vista,  
 CERES, 6835  
 \* Municipal Cashier on site.



More details: [www.westerncape.gov.za/general-publication/thusong-programme](http://www.westerncape.gov.za/general-publication/thusong-programme)

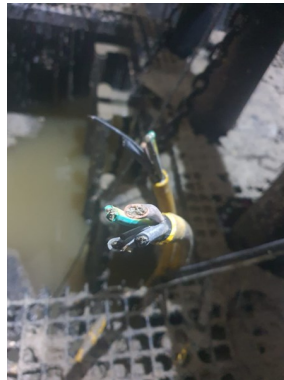
## VANDALISME, DIEFSTAL VAN MUNISIPALE EIENDOM EN INFRASTRUKTUUR KOS MILJOENE RANDE

Die voortdurende vandalisme en diefstal van munisipale eiendom en belangrike infrastruktuur kos die munisipaliteit miljoene aan herstelwerk en vervangingskoste. Weens hierdie kriminele daade, sal die begroting wat vir gemeenskapsontwikkeling en opheffingsprojekte geoormerk is, herlei en aangewend moet word om duur infrastruktuur te herstel en te vervang om ononderbroke dienslewering te verseker. In Desember is die Pompstasie 4 in Ceres gevandaliseer en die skade is sowat R750 000. Verlede jaar is hierdie pompstasie opgeknop teen 'n bedrag van R1,2 miljoen, insluitend veiligheidsopgraderings.



Ook is die opknapping van die Ceres-boorgate in September 2023 voltooi, teen 'n bedrag van R1.2 miljoen, insluitend veiligheidsopgraderings. Twee van die boorgate is egter in Januarie 2024 gevandaliseer, insluitend die (booster) pompstasie. Geraamde skade beloop sowat R700 000.

Ons versoek die publiek om alle onwettige aktiwiteite, veral vandalisme en diefstal van munisipale infrastruktuur en eiendom onmiddellik by die polisie aan te meld, of skakel die Munisipale 24-uur Beheerkamer by 023 316 2328/9.



**KENNISGEWING:** Alle inwoners en sakeondernemings word versoek om alternatiewe kontakbesonderhede, e-posadresse en/of selfoonnommers met hul relevante rekeningnommers aan [account@witzenberg.gov.za](mailto:account@witzenberg.gov.za) in te dien, aangesien rekeninge nie betyds afgelewer word nie.

## METER SAGETWARE VERVAL IN 2024

Die huidige **voorafbetalde meter sagetware verval in 2024**, enige meter wat nie herkodeer is nie, sal nie voorafbetalde herlaai strokies kan oplaai nie, wat sal beteken dat inwoners sonder elektrisiteitstoevoer sal wees en inwoners nie hul meters met nuwe elektrisiteitsbewyse sal kan herlaai nie.

Witzenberg Munisipaliteit is gereed om alle voorafbetalde elektrisiteitsmeters se sagetware regoor die Witzenberg streek te inspekteer, toets en te opgradeer deur die meterkodering te verander en om sodoende te verseker dat alle enkripsie sleutelnommers voor die Oktober 2024 sperdatum teruggestel word.

Die munisipaliteit se aangestelde kontrakteur, Ontec Dienste, besoek u woonbuurt vanaf 19 Februarie 2024, op woensdae tussen 08:00 tot 19:00. Dit is belangrik om te onthou dat wanneer enige eiendom betree word, moet die munisipale kontrakteur, data-insamelaar, of enige ander gemagtigde persoon op versoek van die eiendoms-eienaar, hul identiteitskaart toon.

CONTRACT C1116.01

**NOTICE OF LANE CLOSURES DUE TO ROAD CONSTRUCTION ALONG R46 - WOLSELEY TO TOUWSRIVIER**

Traffic lanes on the R46 between Wolseley and Touwsrivier will be intermittently closed during daytime closures with limited closures during night. Accommodation of traffic is to be carried out by closing off one lane of traffic at a time and accommodating unidirectional traffic on the other lane.

Temporary lane closures as part of the Traffic Accommodation plan have commenced during September 2023 and will most likely continue up until July 2024.

The Western Cape Government is working hard to maintain our roads. Please drive carefully during this period of construction. Let us work together to ensure that our roads are safe. **For You.**

Western Cape Government  
FOR YOU

**FREE VEHICLE SAFETY CHECKS**

Witzenberg Traffic Department and Vehicle testing Station will be offering **FREE Vehicle Safety Screening checks** as part of a road safety campaign.

Available from **Monday, 22 January 2024**, during office hours.

**NOTE:**  
This is not a full roadworthy test and no roadworthy certificate shall be issued. The test is also not compulsory. No booking needed.

For more details, contact the **Witzenberg Traffic Department** on 023 312 5897.

**WITZENBERG**  
Municipality • Munisipaliteit • UMasipala Wase

**PUBLIEKE SWEMBADDENS!**

**Dennebos-Oord, Ceres**  
Dagbesoekers: 08:00 - 19:00

**Publieke Swembaddens:**  
Normale skooldae: 13:00 - 18:00  
Naweke, Skool- & Publieke vakansiedae: 10:00 - 18:00

\* **Dagbesoekers & Swem:**  
Toegang is R91 per persoon.  
Alle voertuie parkeer buite.

\* **Dagbesoekers:**  
R219 vir 5 persone ('Kaipkaart')  
**Plaaslike inwoners alleenlik!**  
(Munisipale Rekening as bewys)  
Alle voertuie parkeer buite.

Die Eiland  
Bella Vista  
PA Hamlet  
Montana  
Witzenville

**TOEGANG**  
Volwasse: R11  
Kinder: R2,50





# GOEIE VORDERING GEMAAK OP PADWERKE IN DIE WITZENBERG-OMGEWING

## KONTRAKNR. C1216 – DIE PERIODIESE ONDERHOUD VAN MR310, DR1458 EN DR1487 TUSSEN CERES EN OP-DIE-BERG

Goeie vordering word gemaak deur die Wes-Kaapse regering met padwerke in die Witzenberg munisipale dorp Ceres. Die kontrak het in November 2023 'n aanvang geneem en is geskeduleer vir voltooiing in Maart 2026. Die departement het 'n begroting van R378 miljoen opgesit vir die voltooiing van hierdie projek.

“Die sukses van die padnetwerk in die Wes-Kaap was nog altyd duidelik deur ons strategie van a streng voorkomende en periodieke padinstandhoudingsprogram,” het adv. Chantal Smith, waarnemende hoof van die Wes-Kaapse Infrastruktuurdepartement, gesê. “Wat my verder trots maak, is dat ons hoë kontrakdeelname-doelwitte gestel het, wat insluit 40 000 persoon-dae van werk wat geskep was, vertaal na 350 werksgeleenthede deur die lengte van die program,” het sy bygevoeg.

Die departement verseker dat die projek tasbare werksgeleenthede vir die plaaslike gemeenskappe skep. Die provinsiale minister van infrastruktuur Tertuis Simmers het gesê: “Arbeidsintensiewe metodes word verkies bo gemeganiseerde metodes waar prakties ook al bevorder om die indiensneming van plaaslike arbeid te maksimeer en om te verseker dat die kontrakdeelname-doelwit vir plaaslike arbeid bereik word. Die elemente van werk wat geïdentifiseer is waar mense gebruik kan word in plaas van masjiene sluit in verkeerbeheer, krakeverseëling, spoorvulling, seëls, strukture, sypaadjies, sydreine, padtekens, onkruiduitwissing, grassny, roetepatrollies en die afronding van die padreserwe”.

Die Wes-Kaapse regering is daartoe verbind om 'n bemagtigende omgewing vir ekonomiese groei deur infrastruktuur te skep en die departement se kontrakteurontwikkelingsinisiatiewe reageer hierop. “Van belang is dat die Departement ook 'n teiken gestel het van 14 kontrakte vir plaaslike ondernemings vir kontrakteurs gegradeer op 1 of 2CE (Siviele Ingenieurswese) terwyl dit ook 'n teiken gestel het van opkomende kontrakteurontwikkeling van 12 kontrakte tot 3 tot 5 CE kontrakteurs. Dit is deel van die provinsiale regering se verbintenisse om infrastruktuurinvestering te gebruik om opkomende kontrakteurs op te gradeer en te ontwikkel,” het minister Simmers afgesluit.

Mediavystelling deur: Wes-Kaapse departement van infrastruktuur; Datum: 31 Januarie 2024

The purpose of this project is to rehabilitate and maintain sections along MR310, DR1458 and DR1487 between Ceres and Op Die Berg in the Cape Winelands District Municipality of the Western Cape. The boundary of the site includes the following roads:

- MR00310 from km 1.91 to km 57.75.
- DR01458 from km 6.00 to km 10.92.
- DR01487 from km 102.53 to km 102.83.
- DR01487 from km 105.93 to km 123.32

The following is the current envisaged work:

### MR00310 km 1.91 to km 12.50

To repair surface and base failures where required, by means of asphalt patches, and to apply an A-E2 asphalt surfacing overlay.

### MR00310 km 12.50 to km 20.10

To repair surface and base failures where required, by means of asphalt patches, improve riding quality through skimming and application of scratch coat whereafter applying an A-E2 asphalt surfacing overlay. Through the pass, localised curve widening on the inner curves shall be applied through the use of bitumen stabilised material base and subbase construction. Drainage shall be improved through the Gydo Pass through a retrofitted side drain against the cut face.

### MR00310 km 20.10 to km 37.90

To repair surface and base failures where required, by means of asphalt patches, crack sealing, rutfilling and applying a slurry texture seal to the entire extent of the road to be resealed and to seal the road using a 14mm single seal using a bitumen rubber (S-R2) tack coat.

### MR00310 km 37.90 to km 50.60

To improve the vertical and horizontal alignment, widen the existing road from 6.6m to 8.6m, rehabilitate the existing pavement through reworking the base as a selected layer, widening the cross section, construction of a new cement stabilised subbase, new base layer and seal with a temporary armour seal followed by a final 14mm single seal using a bitumen rubber (S-R2) tack coat.

### MR00310 km 50.60 to km 57.75

To repair surface and base failures where required, by means of asphalt patches, crack sealing, rutfilling, and applying a slurry texture seal to the entire extent of the road to be resealed, and to seal the road using a 14mm single seal using a bitumen rubber (S-R2) tack coat.

### DR01458 km 6.00 to km 10.92

To widen the existing road width from 6.6m to 8.0m through granular materials, repair surface and base failures where required by means of asphalt patches, crack sealing, rutfilling, and applying a slurry

texture seal to the entire extent of the road to be resealed, and to seal the road using a 14mm single seal using a bitumen rubber (S-R2) tack coat.

### DR01487 km 102.53 to km 102.83 and km 105.93 to km 123.32

To repair surface and base failures where required, by means of asphalt patches, crack sealing, rutfilling and applying a slurry texture seal to the entire extent of the road to be resealed, and to seal the road using a 10mm single seal using a bitumen rubber (S-R2) tack coat. Rehabilitation of the section of road between km 105.93 to km 107.50 on the right-hand side through in situ recycling of the base layer surfaced with a temporary armour seal followed by a final 10mm single seal using a bitumen rubber (S-R2) tack coat.





**SPEAKER**



Cllr Elizabeth Sidego  
Speaker van die Raad  
WYK 11 (DA)



Rdl Trevor Abrahams  
Uitvoerende  
Burgemeester (DA)



Rdl Gert Laban  
Onderburgemeester &  
Mayco: Gemeenskapsdienste  
PV (WA)



Raadsheer Karriem Adams  
Mayco: Behuising  
WYK 6 (DA)



Raadsheer Hendrik Smit  
Mayco: Tegniese Dienste  
WYK 5 (DA)



Rdl John Fredericks  
Mayco: Korporatiewe &  
Finansiële Dienste  
PV (VF+)



Rdl Patric Daniels  
Mayco: LED & Toerisme  
WYK 2 (DA)



Rdl Lea Hardnek  
MPAC, PV (WP)

**WYKRAADSLEDE**



Rdl Jandile Gili  
WYK 1 (ANC)



Rdl Dirk Swart  
WYK 3 (DA)



Raadsheer Ronald Visagie  
WYK 4 (DA)



Rdl Jacob Zalle  
WYK 7 (ANC)



Rdl Gwen Franse  
WYK 8 (DA)



Rdl Mholisi Nkaba  
WYK 9 (ANC)



Rdl Sophia de Bruin  
WYK 10 (DA)



Rdl Khanyiso Yisa  
WYK 12 (ANC)

**PV-RAADSLEDE**



Rdl Warrick Alexander  
PV (PA)



Rdl Jonathan Nel  
PV (ICOSA)



Rdl Johnmery Mouton  
PV (ANC)



Rdl Isak Swartz  
PV (EFF)



Rdl Katriena Robyn  
PV (GOOD)



Rdl Nonzame Phatswane  
PV (ANC)



Rdl Noluthando Nogginisa  
PV (ANC)





## Pilot Project kick off in Ceres in January 2024



To **get you started**, we will be **issuing clear recycling bags** to households, **free of charge!**

All you need to do is **fill the bag with recyclable waste**, and **set the filled bag out for collection, on the same day as your black bag waste.**  
 (see schedule at the back)

In exchange, you will receive another clear bag, free of charge to fill again.  
 Our recycling collection service will be rolled out, in phases, into all towns.  
**Check our website / Facebook page for more details.**

### I CAN RECYCLE

- Paper, newspaper and cardboard
- Tins and cans
- Plastics
- Tetrapak
- Glass



### I CAN'T RECYCLE

- Wet or dirty paper and cardboard
- Adhesive and laminated paper
- Dog/cat food bags
- Cling wrap
- Plastic food containers
- Disposable nappies
- Fluorescent lights
- Hazardous and medical waste
- Organic waste
- Oil
- Batteries



**REDUCE  
REUSE  
RECYCLE**

**PLEASE NOTE:** All bottles to be emptied and bottle caps separated. Flatten cardboard boxes and place next to clear recycle bag. Scrape clean all yoghurt, tins, sauce containers before disposal.



## Belangrike voorafbetaalde meter sagteware-opdatering (TID Rollover)

Die huidige voorafbetaalde meter sagteware verval in 2024, enige meter wat nie her-kodeer is nie, sal nie voorafbetaalde herlaai tokens (strokies) kan oplaai nie, wat sal beteken dat inwoners sonder elektrisiteitstoever sal wees en inwoners sal nie hul meters met nuwe elektrisiteitsbewyse kan herlaai nie.

Witzenberg Munisipaliteit is gereed om alle voorafbetaalde elektrisiteit meters se sagteware regoor die Witzenberg streek te inspekteer-, toets en te opgradeer deur die meterkodering te verander en om sodoende te verseker dat alle gekodeerde sleutelnommers voor die Oktober 2024 sperdatum teruggestel word. Die Witzenberg Munisipaliteit versoek alle inwoners om die kontrakteur wat die munisipaliteit aangestel het, toegang te gee en sal wonings en besighede gedurende kantoor ure op weekdae besoek. Waar dit nie moontlik is om aan hulle toegang te verleen gedurende hierdie ure nie, kan afsprake gemaak word om die meter sagteware opgradering na-ure uit te voer.

### TOKEN IDENTIFIEER (TID) - OORGANG VIR ALLE VOORAF-BETAALDE METERS – ALGEMENE VRAE EN ANTWOORDE?

**Wat is TID?** TID is 'n unieke token (strokie) identifiseerder wat gekodeer word in die elektrisiteitsbewys wat jy by enige verkooppunt of afsetpunt koop. Die huidige identifiseerder word bereken as die aantal minute wat verloop het sedert die basisdatum van 1993.

**Hoe sal dit my STS-voortuitbetalingsmeter beïnvloed?** Alle STS-voortuitbetalingsmeters sal herkodeer moet word deur middel van 'n sleutelverandering token (KCT) wat die basisdatum van die meter sal terugstel. Dit sal teen November 2024 gedoen moet word, waarna enige aankoop bewys wat op die "ou" basisdatum gegeneer word, nie deur die meters aanvaar sal word nie.

**Wat moet gedoen word?** 'n Sleutel Verander token(strokie) sal op die verkooppstelsel gegeneer word en sal fisies in die meter ingevoer moet word.

**Sal die meter vervang moet word?** Die aanvanklike stap is om die basis datum te verander deur middel van die Sleutel Verander Token (strokie) van die bestaande meter. As die meter om enige rede nie die strokie aanvaar nie, moet dit dalk vervang word.

**Wat gebeur met token (strokies) wat ek gekoop het en nie gebruik het nie?**

Hierdie elektrisiteitsbewys strokie sal in die meter ingevoer moet word voordat die opgradering plaasvind.

**Sal die eenhede op my meter skoongemaak word?** Nee – Die proses sal geen effek op jou krediete op die meter hê nie.

**Is dit 'n werklike risiko?** Ja dit is. Indien die SLEUTEL VERANDERING TOKEN(STROKIE) nie voor November 2024 in die meter ingevoer word nie, sal die meter geen verkoopbewyse aanvaar nie.



**WITZENBERG TOURISM**  
ceres • tulbagh • wolseley

www.visitwizenberg.co.za



**ceres**  
— pure adventure

**CERES TOURISM BUREAU**  
Tel. 023 316 1287  
Fax. 086 505 0455  
E-mail: info@ceres.org.za  
Website: www.ceres.org.za  
GPS Coordinates:  
33°21' 0.00"S 19°18' 0.00"E  
CERES via Michell's Pass,  
± One and a half hours.



**Tulbagh**  
VALLEY OF ABUNDANCE

**TULBAGH TOURISM BUREAU**  
Tel. 023 230 1375  
Tel./Fax. 023 230 1348  
E-mail: admin@tulbaghtourism.co.za  
Website: www.tulbaghtourism.co.za  
www.tulbaghwineroute.com  
GPS Coordinates:  
33°17' 18"S 19°08' 18.6"E  
TULBAGH via Nuwekloof Pass,  
± One and a quarter hours.



**WOLSELEY**  
EXPLORE • TASTE • STAY

**WOLSELEY TOURISM BUREAU**  
E-mail: info@wolseleytourism.co.za  
Website: www.wolseleytourism.co.za  
GPS Coordinates:  
33°25' 0"S 19°12' 0"E  
WOLSELEY via Bainskloof Pass  
or Du Toitskloof Pass,  
± One hour and twenty minutes.

## VULLISVERWYDERING-SKEDULE 2024

JANUARY							FEBRUARY							MARCH							APRIL						
M	T	W	T	F	S	S	M	T	W	T	F	S	S	M	T	W	T	F	S	S	M	T	W	T	F	S	S
1	2	3	4	5	6	7	5	6	7	8	9	10	11	4	5	6	7	8	9	10	1	2	3	4	5	6	7
8	9	10	11	12	13	14	12	13	14	15	16	17	18	11	12	13	14	15	16	17	8	9	10	11	12	13	14
15	16	17	18	19	20	21	19	20	21	22	23	24	25	18	19	20	21	22	23	24	15	16	17	18	19	20	21
22	23	24	25	26	27	28	26	27	28	29	25	26	27	28	29	30	31	22	23	24	25	26	27	28			
29	30	31												29	30	29	30										

MAY							JUNE							JULY							AUGUST						
M	T	W	T	F	S	S	M	T	W	T	F	S	S	M	T	W	T	F	S	S	M	T	W	T	F	S	S
6	7	8	9	10	11	12	3	4	5	6	7	8	9	1	2	3	4	5	6	7	5	6	7	8	9	10	11
13	14	15	16	17	18	19	10	11	12	13	14	15	16	8	9	10	11	12	13	14	12	13	14	15	16	17	18
20	21	22	23	24	25	26	17	18	19	20	21	22	23	15	16	17	18	19	20	21	19	20	21	22	23	24	25
27	28	29	30	31	24	25	26	27	28	29	30	22	23	24	25	26	27	28	26	27	28	29	30	31			

SEPTEMBER							OCTOBER							NOVEMBER							DECEMBER						
M	T	W	T	F	S	S	M	T	W	T	F	S	S	M	T	W	T	F	S	S	M	T	W	T	F	S	S
2	3	4	5	6	7	8	7	8	9	10	11	12	13	4	5	6	7	8	9	10	2	3	4	5	6	7	8
9	10	11	12	13	14	15	14	15	16	17	18	19	20	11	12	13	14	15	16	17	9	10	11	12	13	14	15
16	17	18	19	20	21	22	21	22	23	24	25	26	27	18	19	20	21	22	23	24	16	17	18	19	20	21	22
23	24	25	26	27	28	29	28	29	30	31	25	26	27	28	29	30	23	24	25	26	27	28	29				
30														30	31	30	31										

MONDAY	TUESDAY	WEDNESDAY	THURSDAY	FRIDAY
CERES INCLUDING RETIEF STREET INDUSTRIAL ZONE, OOSTERLIG AND ALL BUSINESSES	BELLA VISTA INCLUDING SKOONVLEI INDUSTRIAL ZONE, NDULI AND ALL BUSINESSES	TULBAGH AREA INCLUDING ALL BUSINESSES, CHRIS HANI AND INFORMAL SETTLEMENTS <b>ONLY ON A WEDNESDAY</b>	WOLSELEY AND OP – DIE – BERG AREAS INCLUDING ALL BUSINESSES	PA HAMLET TOWN, WATERVAL AREA AND SWANEBERGPARK, INCLUDING ALL BUSINESSES

■ PUBLIC HOLIDAY

We now have our own **Ceres Material Recovery Facility (MRF)** commonly referred to as a **M(u)RF**. Should you prefer to drop off your recyclables at the MRF, you may drop it, free of charge. Please provide your municipal account details, and you will be granted a **discount** according to the approved Council Tariff, for every filled bag (15L) of recyclables that you drop off.

